

Implantologie Clinique Guidée

De la planification numérique à la restauration implantaire :
Parcours clinique progressif intégrant les flux numériques
actuels

Dr B. Arcaute, Dr R. Martin, Dr K. Nasr

Module 1 - 17/18 septembre 2026, Pamiers

Module 2 - 19/20 novembre 2026, Pamiers

Module 3 - 11/12 février 2027, Pamiers

Formation certifiée Qualiopi

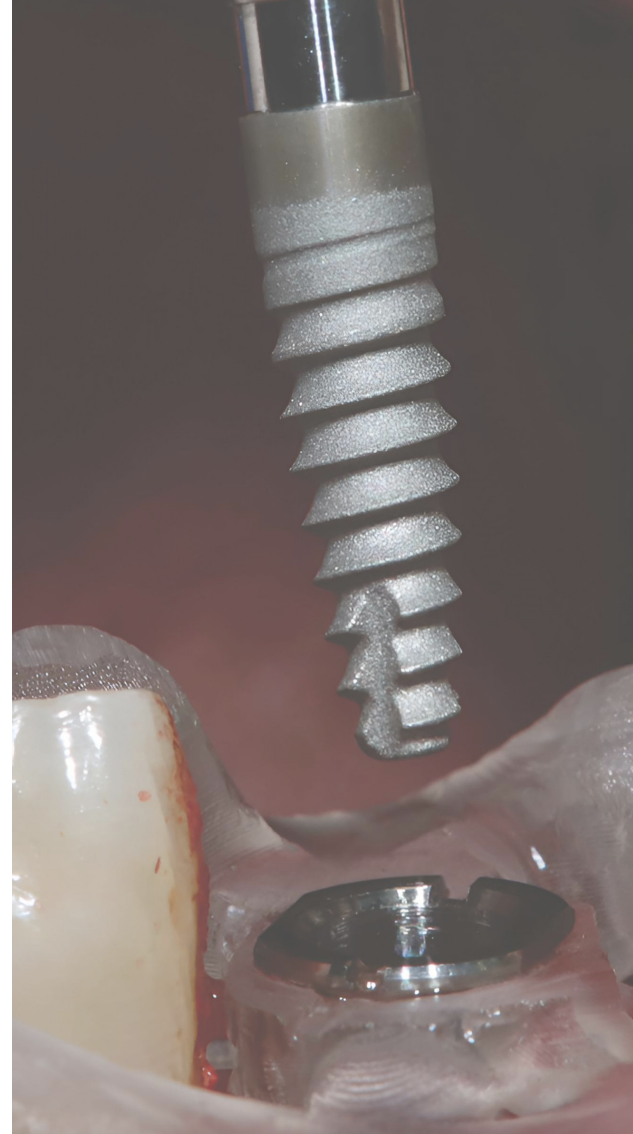


« Cette formation a été conçue pour permettre aux praticiens d'intégrer l'implantologie dans leur pratique quotidienne de façon progressive, sécurisée et durable. Elle s'appuie sur **les flux numériques les plus récents afin d'optimiser et de fiabiliser la prise en charge des cas cliniques simples à modérés.**

La simplicité clinique ne signifie pas simplisme technique. Les cas simples méritent aujourd'hui les outils les plus précis et les flux numériques les plus avancés pour garantir la sécurité, la reproductibilité et la pérennité des traitements.

Dès l'issue du premier module, les participants sont en mesure de poser un implant simple en cabinet dans un cadre clinique sécurisé.

L'étalement de la formation sur plusieurs mois permet ensuite **un accompagnement progressif lors de la phase prothétique, appliqué à des cas réels** traités par les participants.»



LES FORMATEURS

Dr. Bertrand
ARCAUTE



- Chirurgien-dentiste
- Chargé d'enseignement au Diplôme Universitaire de Numérique- Université de Montpellier
- Pratique orientée vers l'implantologie et la réhabilitation implantaire
- Formateur en implantologie et en flux numériques appliqués à la pratique clinique adaptée aux praticiens débutant en implantologie

Dr. Rodolphe
MARTIN



- Chirurgien-dentiste
- Chargé d'enseignement au Diplôme Universitaire de Numérique- Université de Montpellier
- Pratique orientée vers la dentisterie numérique et l'implantologie
- Expérience dans l'intégration des flux numériques dans les protocoles implantaires
- Formateur sur les flux de travail numériques et la CFAO appliquée à la dentisterie

Dr. Karim
NASR



- Maître de Conférences des Universités
- Praticien Hospitalier
- Pratique privée
- Activité orientée en dentisterie esthétique
- Ancien responsable du Diplôme Universitaire de CFAO- Université de Toulouse
- Ancien Responsable du DU d'Imagerie 3D- Université de Toulouse
- Expérience dans l'intégration des flux numériques dans les protocoles en dentisterie et implantologie

UN PARCOURS PROGRESSIF STRUCTURÉ

PRÉREQUIS (e-learning)

Modules courts (20–30 min) :

- Principes biologiques de l'ostéointégration
- Indications / contre-indications générales
- Anatomie implantaire essentielle
- Bases de la prothèse implantaire
- Introduction au flux numérique implantaire

Validation obligatoire avant Module 1

Parcours de formation

- Module 1 : Implant unitaire simple
- Module 2 : Implant pluriel et gestion tissulaire
- Module 3 : Finalisation prothétique et maintenance

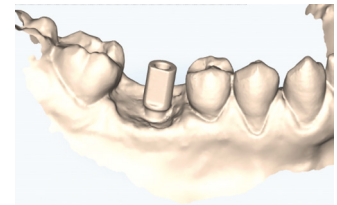
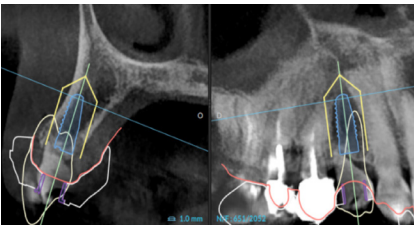
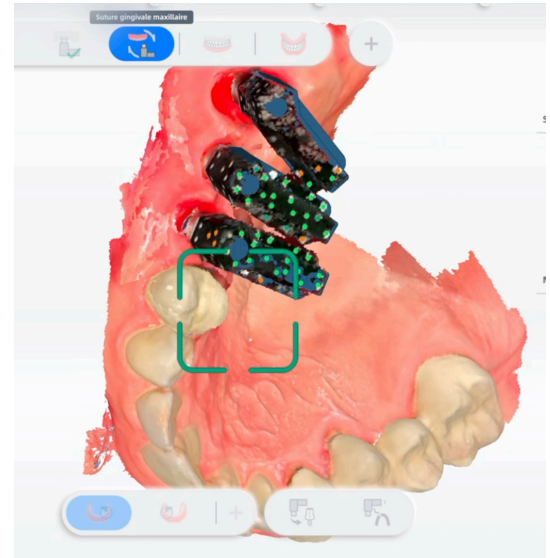
Les + de la formation

- Approche prothétiquement guidée
- Formation progressive et encadrée
- Alternance théorie / pratique
- Utilisation des outils numériques



OBJECTIFS PÉDAGOGIQUES OFFICIELS

1. Analyser une situation implantaire simple à partir des données cliniques et radiologiques.
2. Identifier les indications et contre-indications en implantologie unitaire et plurale simple.
3. Planifier un traitement implantaire guidé avec outils numériques.
4. Réaliser la chirurgie implantaire guidée et la gestion tissulaire simple.
5. Mettre en œuvre la restauration prothétique et le protocole de maintenance.



MODULE 1 - IMPLANT UNITAIRE SIMPLE

OBJECTIFS PÉDAGOGIQUES

À l'issue du module 1, le participant est capable de sélectionner un cas implantaire simple, d'en assurer la planification selon une approche prothétiquement guidée, puis de réaliser la pose d'un implant unitaire simple en chirurgie guidée, avec une fermeture par vis de cicatrisation.

Jour 1 - Analyse & planification

9h30 **Accueil des participants**, présentation des objectifs pédagogiques et du déroulé de la journée

10h00 **Indications de l'implant unitaire postérieur** – sélection des cas simples, critères d'indication, limites et contre-indications

10h45 Pause café

11h00 **Analyse clinique et occlusale** -évaluation des tissus mous, analyse de l'environnement occlusal, anticipation des contraintes biomécaniques

12h15 **Lecture et interprétation du CBCT** – analyse tridimensionnelle, volumes osseux, structures anatomiques à risque, positionnement implantaire anticipé

13h00 Déjeuner

14h15 **Choix du système implantaire** – critères de sélection, macro- et micro-design, cohérence prothétique

15h00 **Positionnement implantaire prothétiquement guidé** – axe implantaire, profondeur, gestion du profil d'émergence, intégration du projet prothétique

16h00 **Introduction au flux numérique simple** – empreinte optique, projet prothétique numérique, planification implantaire assistée

16h45 **Travaux pratiques de planification implantaire** – mise en situation sur cas cliniques et utilisation du logiciel

17h00 : **Introduction à la chirurgie guidée** – indications, avantages, limites et synthèse de la journée

Jour 2 - Chirurgie implantaire simple

9h15 Rappel des objectifs de la journée et synthèse du Jour 1

10h00 Pause café

10h15 **Rappels chirurgicaux essentiels** – principes biologiques, gestion du stress opératoire, organisation du poste de travail

10h45 **Le guide implantaire** – design, fabrication, indications et limites

12h00 **Séquences de forage en chirurgie guidée** – protocoles, sécurité et points de vigilance

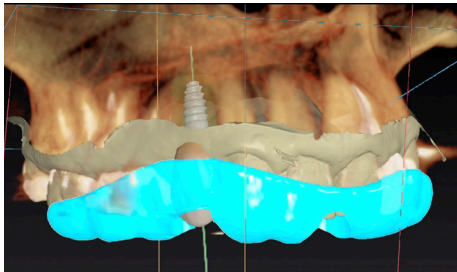
13h00 Déjeuner

14h30 **Travaux pratiques de chirurgie guidée sur modèles** – pose d'implant unitaire simple

15h15 **Incisions et sutures simples** – techniques de base et gestion des tissus mous

16h15 **Gestion des complications per-opératoires courantes**

17h00 Principes de temporisation simple et synthèse de la journée



Option : Coaching inter-module 1 vers 2

- Sélection d'un cas clinique personnel
- Aide à la planification
- Validation du guide
- Possibilité de chirurgie accompagnée (cabinet formateur / coaching)



MODULE 2 - EXTRACTION / IMPLANTATION & IMPLANTS PLURIELS

OBJECTIFS PÉDAGOGIQUES

À l'issue du module 2, le participant est capable de gérer des situations cliniques plus exigeantes tout en restant dans un cadre sécurisé, d'introduire la prise en charge des tissus mous et durs simples, et d'aborder la pose d'implants pluriels, notamment dans le cadre de la réalisation de petits bridges.

Jour 1 - EII et vis de cicatrisation

- | | | | |
|-------|---|-------|---|
| 9h15 | Accueil des participants , rappel des acquis du Module 1 et présentation des objectifs. | 14h15 | Introduction aux vis de cicatrisation personnalisées (SSA ou sur mesure) – indications, avantages biologiques et prothétiques, intégration dans le flux numérique, impact sur la gestion des tissus mous |
| 10h15 | Pause café | 15h45 | Pause café |
| 10h30 | Principes de l'environnement osseux et muqueux implantaire – biologie de la cicatrisation post-extractionnelle, stabilité primaire, préservation des volumes osseux. | 16h00 | Travaux pratiques EII et SSA sur modèles pédagogiques – séquence clinique complète, mise en situation progressive, contrôle de la stabilité primaire et adaptation des vis personnalisées |
| 11h15 | Introduction à la gestion osseuse simple indications du comblement alvéolaire | 16h40 | Analyse collective des cas et discussion des difficultés rencontrées – prise de décision clinique, erreurs fréquentes et points de vigilance |
| 12h30 | Extraction-implantation immédiate (EII) critères de sélection des cas simples, analyse préopératoire, gestion atraumatique de l'extraction. | 17h00 | Synthèse de la journée , protocoles reproductibles et préparation du Jour 2 |
| 13h30 | Déjeuner | | |

Jour 2 - Implant pluriel

9h15 **Accueil** et objectifs de la journée

10h15 Pause café

10h30 **Planification de 2 à 3 implants pour un petit bridge**
analyse des volumes, positionnement implantaire
et anticipation prothétique

11h15 **Principes biomécaniques en implantologie plurale**
gestion des axes et répartition des charges

12h30 **Choix des piliers** – droits, coniques et angulés,
critères de sélection et impact prothétique

Option : Coaching inter-module 2 vers 3

- Cas pluriels réels
- Ajustement planification / piliers
- Retour d'expérience clinique

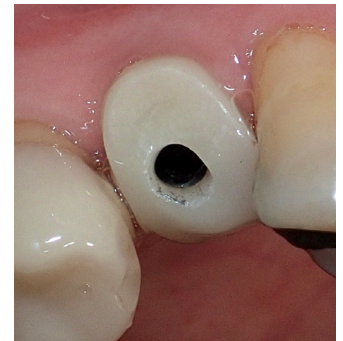
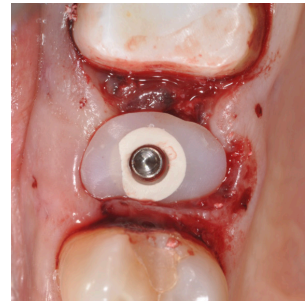
13h30 Déjeuner

14h30 **Notion de temporisation en implant pluriel** –
indications et sécurité clinique

15h45 Pause café

16h00 **Travaux pratiques de planification plurale et
chirurgie guidée plus exigeante** (appui mixte)

17h00 **Analyse des cas**, points de vigilance et synthèse



MODULE 3 - PROTHESE IMPLANTAIRE & CONSOLIDATION

OBJECTIFS PÉDAGOGIQUES

À l'issue de ce module, le participant est capable de finaliser un traitement implantaire dans sa globalité et de sécuriser sa pratique sur le long terme, en intégrant les protocoles de suivi, de maintenance et de gestion des éventuelles complications.

Jour 1 - Prothèse implantaire

9h15 **Accueil des participants** et présentation des objectifs de la journée

10h15 Pause café

10h30 **Empreinte optique en implantologie (unitaire et plurale)** – protocoles cliniques, gestion des transferts et intégration dans le flux numérique

11h15 **Choix pilier / couronne** – critères de sélection, cohérence biomécanique et esthétique

12h30 **Transvissée vs scellée** – indications, avantages, limites et prise de décision clinique

13h30 Déjeuner

14h15 **Gestion du profil d'émergence** – modelage des tissus mous et optimisation esthétique

15h00 **Morphologie prothétique et zones de transition** – intégration fonctionnelle et esthétique

15h45 Pause café

16h00 **Réglage occlusal** – contrôle des contacts, sécurisation de la restauration implantaire

16h45 **Polissage et finitions** – optimisation de l'intégration prothétique

17h00 **Travaux pratiques d'empreinte optique (EO)** dans différentes situations cliniques et synthèse de la journée

Jour 2 - Suivi & complications

9h15 **Accueil des participants** et introduction de la dernière journée – objectifs et synthèse du parcours Niveau 1

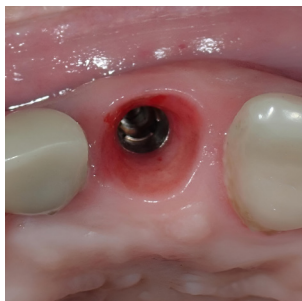
10h15 Pause café

10h30 **Complications précoces (1 à 6 mois)** – identification, prévention et protocoles de gestion en pratique quotidienne

11h15 **Erreurs fréquentes en implantologie simple et plurale** – analyse des causes et stratégies correctives

12h30 **Maintenance implantaire** – protocoles de suivi, contrôle clinique et radiographique, prévention des péri-implantites

13h30 Déjeuner



14h15 **Conseils patients et organisation du suivi au cabinet** – mise en place d'un protocole reproductible et sécurisant

15h30 **Discussion des cas cliniques des participants** – retours d'expérience, analyse collective et optimisation des plans de traitement

16h15 Pause café

16h30 **Limites du Niveau 1** – savoir reconnaître les cas à adresser ou à différer

17h00 **Présentation du Niveau 2** – gestion osseuse avancée, full-arch, secteur antérieur esthétique et perspectives d'évolution clinique



Participants:

15 participants maximum

Tarifs :

Formation : 3900 €

(avec prise en charge FIFPL possible)

Option coaching : 500 €

Contact :

events.france@camlog.com

Dates et lieux :

Lieux: Capsule Med

12 Bd Delcassé, 09100 Pamiers

Module 1 - 17/18 septembre 2026

Module 2 - 19/20 novembre 2026

Module 3 - 11/12 février 2027

INSCRIPTIONS :



biohorizons
camlog group